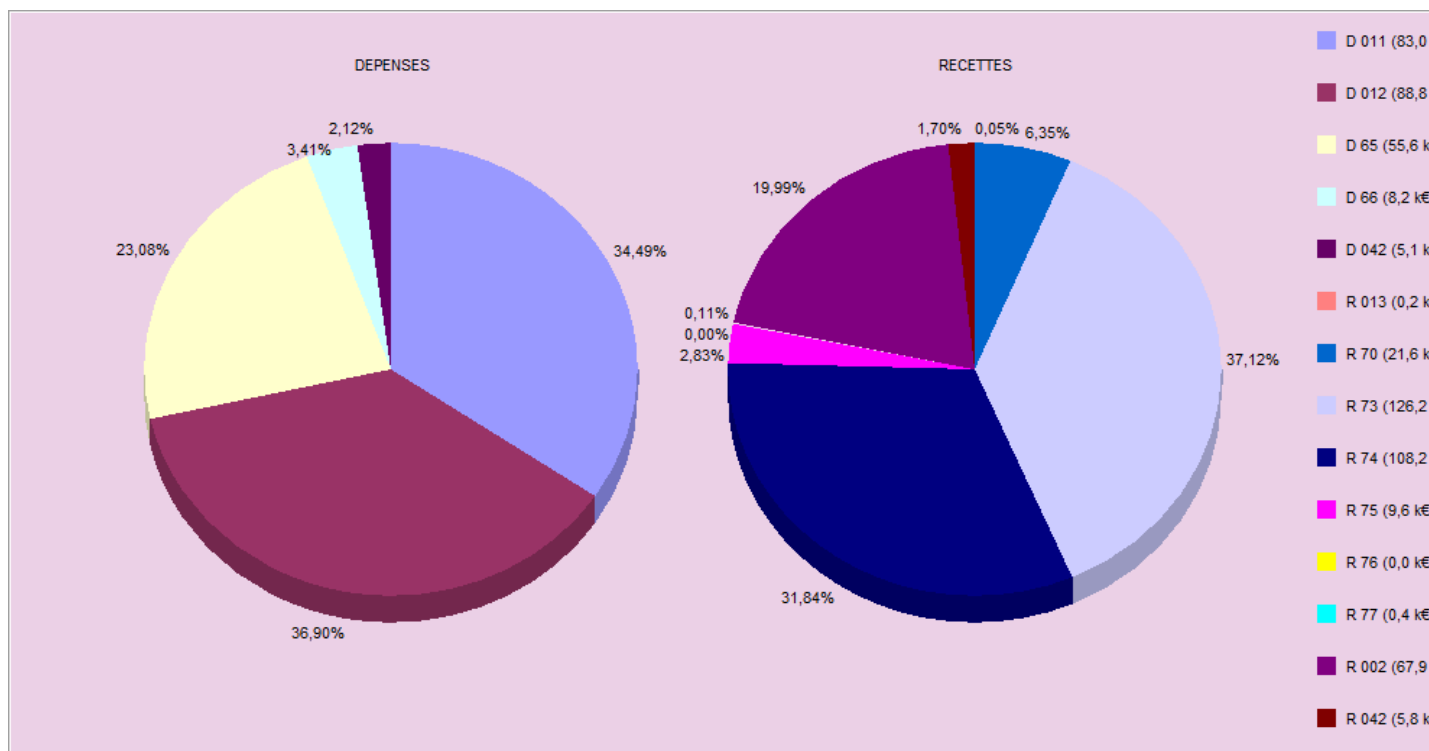


# COMMUNE DE SAINT-CRICQ VILLENEUVE

## Vue d'ensemble du réalisé par chapitre de fonctionnement en dépense et recette - Année 2013



| <b>Dépenses de fonctionnement</b> |  |   |                   |
|-----------------------------------|--|---|-------------------|
| Chapitre                          | Désignation                                    | Détail des dépenses   | Montant           |
| 011                               | Charges à caractère général                    | Alimentation, électricité, gaz, assurances, entretien des bâtiments et de la voirie, fournitures de bureau et scolaires<br>,,,,   | 83 018,80         |
| 012                               | Charges de personnel et frais assimilés        | Salaires et charges patronales  | 88 821,53         |
| 65                                | Autres charges de gestion courante             | Participations à l'école de Pujo, école de musique, Sydec des Landes, Communauté de communes de Villeneuve, Subvention aux associations, service incendie, indemnités élus ,,,, | 55 558,32         |
| 66                                | Charges financières                            | Intérêts des emprunts   | 8 202,44          |
| 042                               | Opérations d'ordre de transfert entre sections | Amortissements  | 5 091,95          |
|                                   | <b>TOTAL DEPENSES</b>                          |   | <b>240 693,04</b> |

| <b>Recettes de fonctionnement</b> |   |  |                   |
|-----------------------------------|---|--|-------------------|
| Chapitre                          | Désignation                                       | Détail des recettes                                      | Montant           |
| 013                               | Atténuations de charges                           | Remboursement de SS sur arrêt de maladie du personnel    | 165,48            |
| 70                                | Produits des services, domaine et ventes diverses | Facturation cantine                                      | 21 587,06         |
| 73                                | Impôts et taxes                                   | Taxes foncières et d'habitation, droits de mutation ,,,, | 126 153,40        |
| 74                                | Dotations, subventions et participations          | Dotations de l'Etat (DGF, DSR ,,,,)                      | 108 218,84        |
| 75                                | Autres produits de gestion courante               | Produit des locations                                    | 9 621,00          |
| 76                                | Produits financiers                               |  | 16,76             |
| 77                                | Produits exceptionnels                            |  | 380,00            |
| 002                               | Excédent de fonctionnement reporté                |  | 67 922,35         |
| 042                               | Opérations d'ordre de transfert entre sections    | Amortissements   | 5 783,22          |
|                                   | <b>TOTAL RECETTES</b>                             |  | <b>339 848,11</b> |